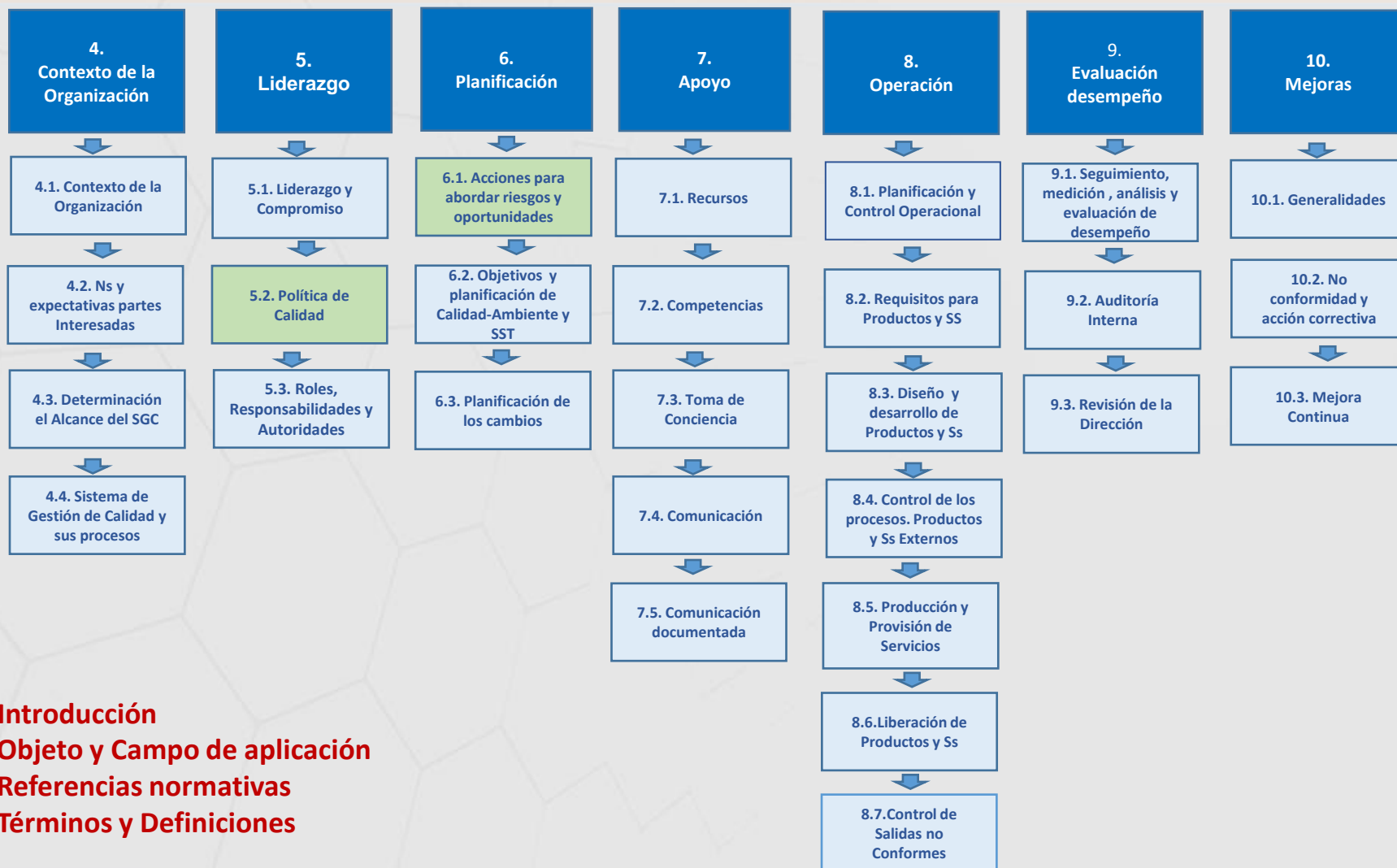


Estructura de las Normas ISO

Términos y definiciones

Carlos Herrera Vicencio
Director www.sigweb.cl

Estructura Norma ISO 9.001: 2015



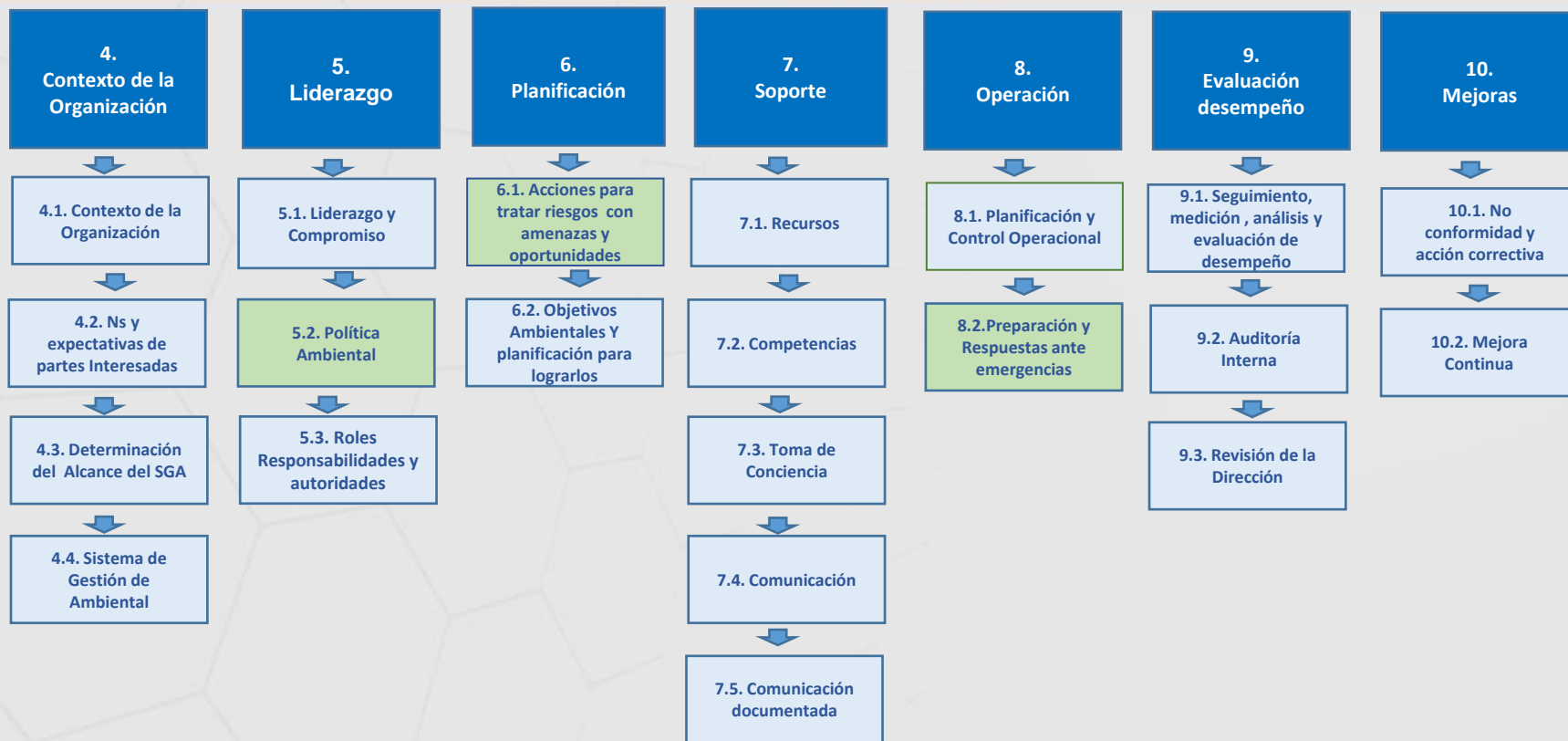
0. Introducción

1. Objeto y Campo de aplicación

2. Referencias normativas

3. Términos y Definiciones

Estructura Norma ISO 14.001:2015



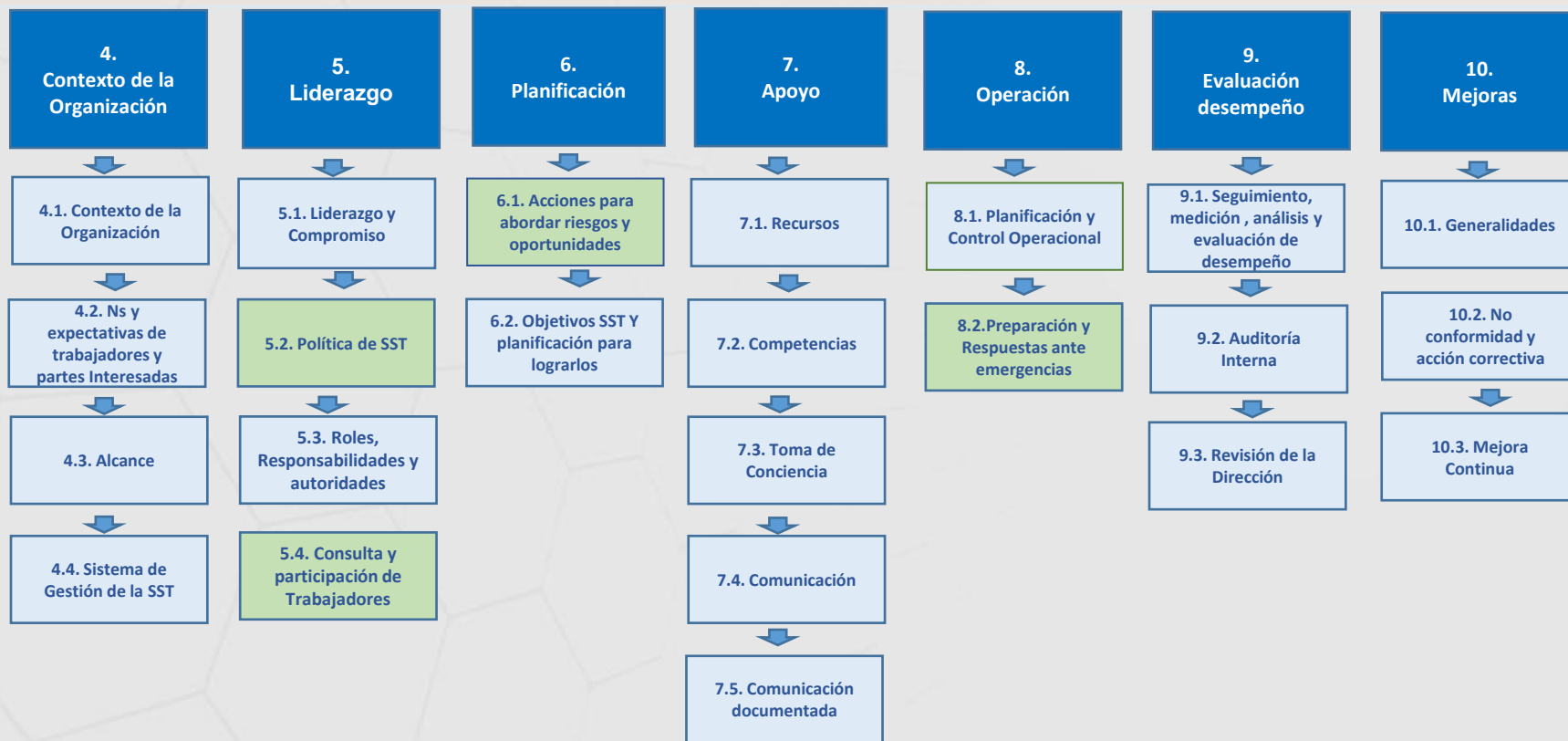
0. Introducción

1. Objeto y Campo de aplicación

2. Normas para consultas

3. Términos y Definiciones

Estructura Norma ISO 45.001:2018



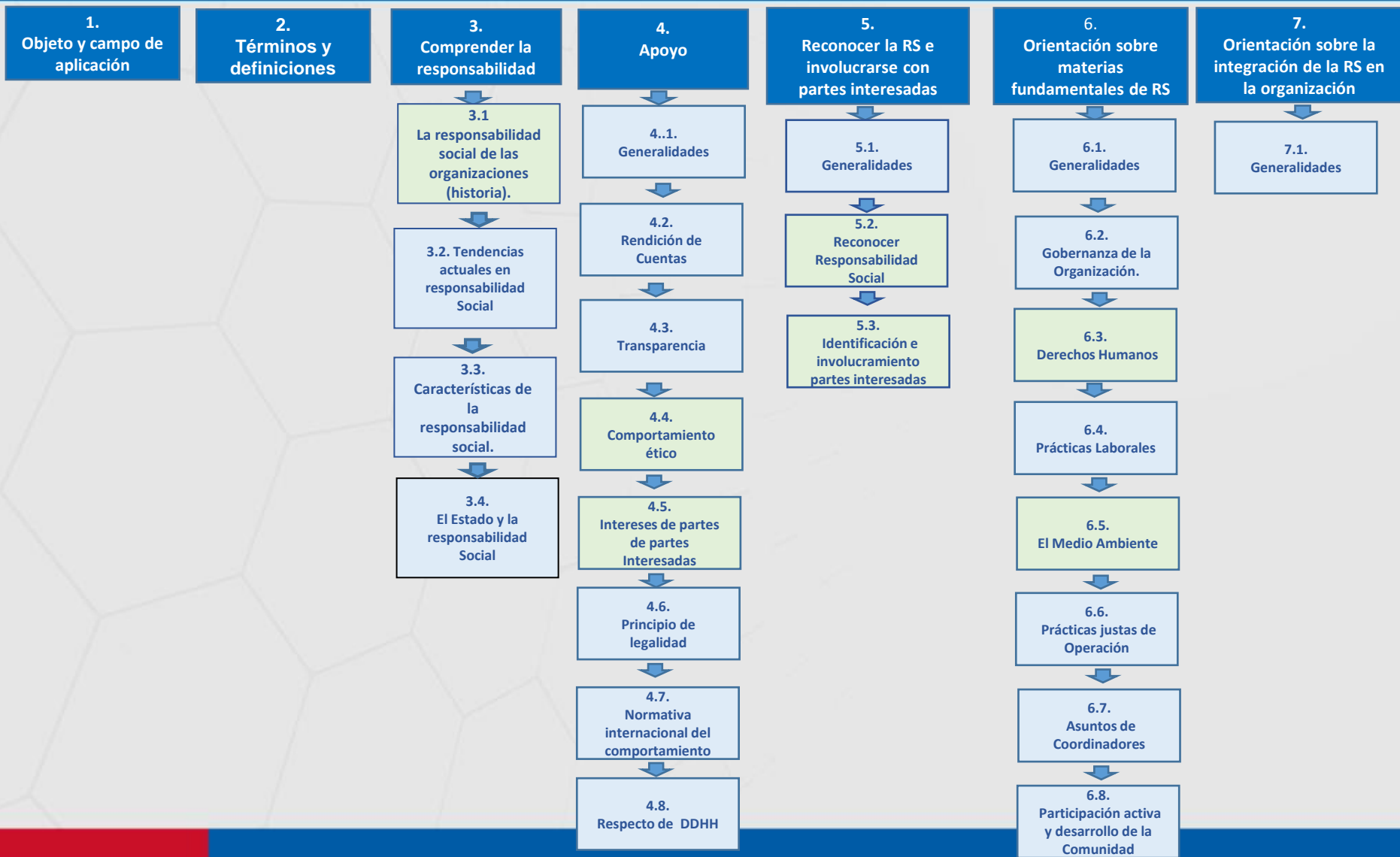
0. Introducción

1. Objeto y Campo de aplicación

2. Referencias normativas

3. Términos y Definiciones

Estructura de la ISO 26000: 2010 (Guía de responsabilidad social)



La norma ISO 26000, se caracteriza por:

- a) NO ser certificable**
- b) Aunque sí auditable para conocer el grado de adecuación a sus directrices de responsabilidad social corporativa, RSC o responsabilidad social de la empresa, RSE.**
- c) Ser internacional y reconocida en el mundo entero.**

Cláusulas de la N° 1 a la N° 4 de las Normas ISO

Cláusula 1:

Objeto y campo de aplicación El alcance establece los resultados esperados del sistema de gestión. Los resultados son específicos de la industria y deben ser coherentes con el contexto de la organización (cláusula 4).

Cláusula 2:

Referencias normativas Proporciona detalles sobre las normas de referencia o publicaciones relevantes en relación a la norma concreta.

Cláusula 3:

Términos y definiciones Detalla términos y definiciones aplicables a la norma específica, además de cualquier otro término y definición relacionado con la norma.

Cláusula 4:

Como punto de partida y referencia del sistema de gestión, la cláusula 4 determina por qué la organización está donde está. Como parte de la respuesta a esta pregunta, la organización debe identificar las cuestiones internas y externas que pueden influir en los resultados esperados, así como a todas las partes interesadas y sus necesidades. También debe documentar su alcance y establecer los límites del sistema de gestión - todo en línea con los objetivos de negocio.

Anexo SL/2012 y L/2019
Estructura de alto nivel, **términos y definiciones
esenciales comunes**

Anexo SL/2012 y L/2019

Estructura de alto nivel, términos y definiciones esenciales comunes

ISO a través del anexo L/2019, estableció términos comunes idénticos y definiciones elementales para sus Normas ISO, a objeto de establecer una estructura consistente en los Sistemas de Gestión para facilitar la integración de dos o más sistemas de administración operados por una organización en un único sistema de administración.



9001:2015



**14.001:
2015**



**45.001:2
018**



26000

Términos y Definiciones de las Normas ISO 9001:2015; 14.001:2015 y 45.001:2018

NORMA	N° de Términos y definiciones
ISO 9.001:2015 SGC	50
ISO 14.001:2015 SGA	33
ISO 45.001:2018 SST	37
ISO 19.011	26
ISO 26000: 2010	27
ANEXO SL/2012-L/2019	22

Anexo SL Estructura de alto nivel, términos y definiciones esenciales comunes

¿Por qué se habla de Organización y no de Empresa?

3.01. Organización:

Persona o grupo de personas que tienen sus propias funciones con responsabilidades, autoridades y relaciones para el logro de sus objetivos (3.08).

El concepto de organización incluye, entre otros, un trabajador independiente, compañía, corporación, firma, empresa, autoridad, sociedad, organización de caridad o institución, o una parte o combinación de éstas, ya estén constituidas o no , públicas o privadas.



Glosario de Términos

La organización debe determinar:

¿Quiénes son pertinentes al SG?

¿Cuáles son las necesidades y expectativas pertinentes?

¿Cuáles de estas necesidades y expectativas pertinentes podrían convertirse en un requisito legal?



Sociedad



Leyes



Tecnología



Clientes



Competidores



Proveedores



Trabajadores

Anexo SL Estructura de alto nivel, términos y definiciones esenciales comunes

Trabajador

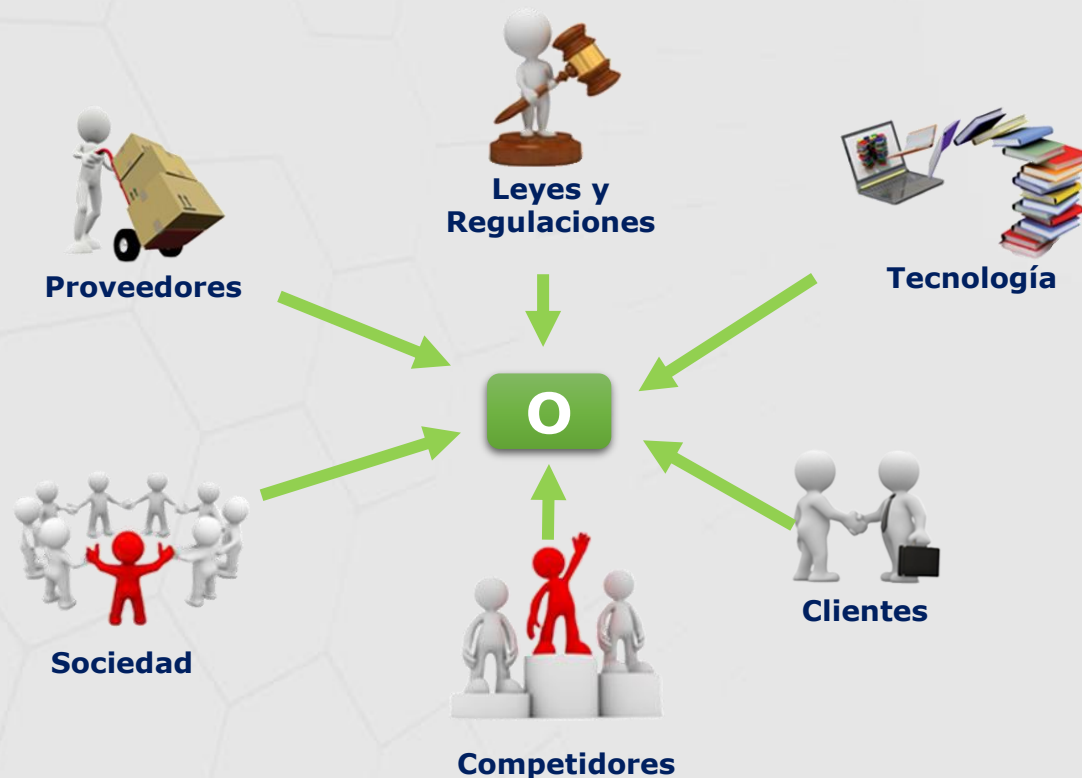
Persona que realiza trabajo o actividades relacionadas con el trabajo que están bajo el control de la *organización*



Anexo SL Estructura de alto nivel, términos y definiciones esenciales comunes

➔ 3.02. Parte interesada:

Persona u organización (3.01) que puede afectar, verse afectada, o percibirse como afectada por una decisión o actividad.



Anexo SL Estructura de alto nivel, términos y definiciones esenciales comunes

3.03. Requisito:

Necesidad o expectativa que está establecida, generalmente implícita u obligatoria..

3.04. Sistema de gestión:

Conjunto de elementos de una organización (3.01) interrelacionados o que interactúan para establecer políticas (3.07), objetivos (3.08) y procesos (3.12) para lograr estos objetivos.

3.05. Alta Dirección:

Persona o grupo de personas que dirigen y controlan una organización (3.01) al más alto nivel.



Anexo SL Estructura de alto nivel, términos y definiciones esenciales comunes

3.07. Política:

Intenciones y dirección de una organización (3.01), como las expresa formalmente su alta dirección (3.05).

3.08. Objetivo:

Resultado a lograr.

3.09. Riesgo:

Efecto de la incertidumbre.

3.10. Competencia:

Capacidad para aplicar conocimientos y habilidades con el fin de lograr los resultados previstos.

3.11. Información documentada:

Información que una organización (3.01) tiene que controlar y mantener, y el medio en el que está contenida

Anexo SL Estructura de alto nivel, términos y definiciones esenciales comunes

3.10. Competencia:

Capacidad para aplicar conocimientos y habilidades con el fin de lograr los resultados previstos.

3.11. Información documentada:

Información que una organización (3.01) tiene que controlar y mantener, y el medio en el que está contenida.

3.12. Proceso:

Conjunto de actividades interrelacionadas o que interactúan, que transforma elementos de entrada en elementos de salida.



3.13. Desempeño:

Resultado medible.

Anexo SL Estructura de alto nivel, términos y definiciones esenciales comunes

3.14. Contratar externamente (verbo):

Establecer un acuerdo mediante el cual una organización (3.01) externa

3.15 Seguimiento:

Determinación del estado de un sistema, un proceso (3.12) o una actividad.

3.16 Medición:

Proceso (3.12) para determinar un valor.

3.17. Auditoría:

Proceso (3.12) sistemático, independiente y documentado para obtener las evidencias de auditoría y evaluarlas de manera objetiva con el fin de determinar el grado en el que se cumplen los criterios de auditoría.

3.18 Conformidad:

Cumplimiento de un requisito (3.03).

Anexo SL Estructura de alto nivel, términos y definiciones esenciales comunes

3.19. No conformidad:

Incumplimiento de un requisito (3.03).

3.20. Corrección:

Acción para eliminar una no conformidad (3.19) detectada.

3.21. Acción correctiva:

Acción para eliminar la causa de una no conformidad (3.19) y prevenir que vuelva a ocurrir.

3.22. Mejora continua:

Actividad recurrente para mejorar el desempeño (3.13).

Cláusulas de las Normas ISO

La estructura de los SIG está condicionada por la disposición de alto nivel que conforma el Anexo L (SL):

- **Ámbito de aplicación.**
- **Referencias normativas.**
- **Términos y definiciones.**
- **Contexto de la organización.**
- **Liderazgo.**
- **Planificación.**
- **Apoyo.**
- **Operación**
- **Evaluación del desempeño.**
- **Mejora.**

La integración de sistemas.. contribuyen a las organizaciones a mejorar permanente la calidad de los productos y servicios, evitar impactos ambientales y la SST.